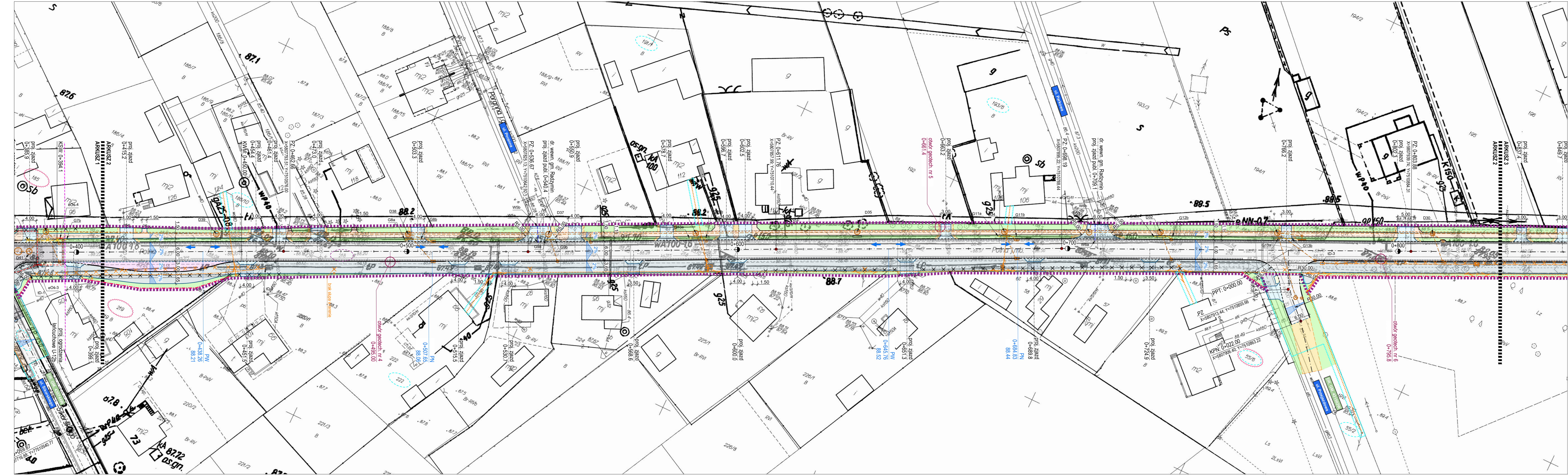


**RYS. NR 1.2 PROJEKT ZAGOSPODAROWANIA TERENU - ARKUSZ 2**  
**SKALA 1:500**



- LEGENDA:**
- projektowane jezdnie (o nawierzchni bitumicznej)
  - projektowane jezdnie (z kostki betonowej grafitowej, gr. 8 cm)
  - projektowane chodniki (z kostki betonowej czarnej, gr. 6 cm)
  - projektowane ciągi pieszorowerowe (o nawierzchni bitumicznej)
  - projektowane jazdzy (z kostki betonowej szarej, gr. 8 cm)
  - projektowane jazdzy (o nawierzchni bitumicznej)
  - projektowane zatoki autobusowe (z kostki betonowej szarej, gr. 10 cm)
  - projektowane pobocza i nawierzchnie kruszynowe (Cm)
  - projektowane rampy (z płytek betonowych 35x35 cm o fakturze rozpoznawalnej przez niewidomych)
  - projektowane umocnienia skarp i zielfców (z gabionów)
  - projektowane wzmocnienia nawierzchni (zobudowa pom. z mieszanki związanej cem. C<sub>25</sub> gr. 10 cm)
  - projektowane zieleńce
  - projektowane krawężniki (betonowe 15x30 cm)
  - projektowane krawężniki (betonowe 15x22 cm)
  - projektowane obrzeża (betonowe 60x20 cm)
  - projektowane obrzeża (betonowe 6x30 cm na taśmie betonowej)
  - projektowane obrzeża (betonowe 6x30 cm)
  - projektowane oporniki (betonowe 12x25 cm na taśmie betonowej)
  - projektowane krawędzie jezdni
  - projektowane krawędzie poboczy
  - projektowane bariery drogowe (U-14a) (barieroporzecz U-11a)
  - projektowane balustrady (U-11a)
  - projektowane ogrodzenia łańcuchowe (U-12b)
  - projektowane ścieki przykrawężnikowe (desa rzędz kostki betonowej)
  - projektowana sieć kanalizacyjna (kanalizacja deszczowa wraz z przykanalikami, wpatniami ulicznymi i drenami, studnie D1-D46)
  - istniejąca sieć kanalizacyjna do rozbiórki
  - projektowana sieć wodociągowa (wraz z węzłami hydrantowymi)
  - istniejąca sieć wodociągowa do rozbiórki
  - projektowana sieć gazowa (średniego ciśnienia, odsonki G1-G7)
  - istniejąca sieć gazowa do rozbiórki
  - projektowana sieć elektroenergetyczna (okablowanie uliczne wraz ze słupami, wycy 40x1-1x0x-8)
  - projektowana sieć elektroenergetyczna (średniego napięcia, odsonki eN-1-1xH-4)
  - projektowana sieć elektroenergetyczna (średniego napięcia, odsonki eN-1-1xH-2)
  - istniejąca sieć elektroenergetyczna do rozbiórki
  - projektowana sieć telekomunikacyjna (kanalizacja kablowa, odsonki D-1-1xH-6)
  - projektowana sieć telekomunikacyjna (szkieletowa, odsonki L-1-1xH-2)
  - projektowana sieć telekomunikacyjna (rozprowadzająca)
  - istniejąca sieć telekomunikacyjna do rozbiórki
  - projektowane podziały działek
  - istniejące ogrodzenia do rozbiórki
  - istniejące rury osłonowe
  - projektowane rury osłonowe
  - drzewa do wycinki
  - działki przeznaczone do podziału
  - działki objęte opracowaniem
  - działki przeznaczone pod czasowe ograniczenie w użytkowaniu
  - projektowany pas drogowy
  - zakres czasowego ograniczenia w użytkowaniu

**Objaśnienie skrótów**

- PPT początek projektowanej trasy
- KPT koniec projektowanej trasy
- PPN początek projektowanej nawierzchni
- KPN koniec projektowanej nawierzchni
- PLK początek łuku kołowego
- KLK koniec łuku kołowego
- PZ punkt załamania trasy
- PSW początek skrzyżowania wyniesionego
- KSW koniec skrzyżowania wyniesionego
- PWM początek warstwy mrozochronnej
- KWM koniec warstwy mrozochronnej

<b>DROGOWIEC Sp. z o.o.</b>		DROGOWIEC Sp. z o.o. ul. Ziemowitowa 30 lok. 3, 15-133 Bydgoszcz tel. 79 70 476, e-mail: biuro@drowiec.pl KRS 000093425, NIP: 542100389, REGON: 36287756	
INWESTOR:		Zarząd Powiatu Wołomińskiego ul. Prądzynskiego 3 05-200 Wołomin	
NAZWA OBIEKTU:		Rozbudowa drogi powiatowej nr 4304W (ul. Pałej w miejscowości Cegielnia oraz Radzymin) na odcinku od ul. Szkolnej w miejscowości Słupno do drogi wojewódzkiej nr 635 (Al. Jana Pawła II) w Radzyminie	
STADIUM:		PROJEKT BUDOWLANY	Nr rysunku: 1,2
NAZWA RYS.:		PROJEKT ZAGOSPODAROWANIA TERENU - ARKUSZ 2	Skala: 1:500
ZESPÓŁ PROJEKTOWY:		Data: 06.09.2019	
Branża/Projektant:			
DROGOWA: mgr inż. Lukasz Milewski POL/0098/POOD/11 PDL/BD/0131/12	Podpis 	DROGOWA: mgr inż. Piotr Jakubecki POL/0033/POOD/10 PDL/BD/0131/10	Podpis 
DROGOWA: mgr inż. Paweł Sielęcki PDL/0103/POOD/12 PDL/BD/0117/13	Podpis 	DROGOWA: mgr inż. Paweł Grzybek PDL/0121/PSD/17 PDL/BD/0117/13	Podpis 
SANITARNIA: mgr inż. Izabela Kozłowska PDL/0140/POOS/13 PDL/IS/0018/14	Podpis 	ELEKTRYCZNA: mgr inż. Robert Arciszewski PDL/0039/PW/OE/05 PDL/IE/0180/05	Podpis 
TELEKOMUNIKACYJNA: inż. Dariusz Mocarński DT-WBT/02430/03/U PDL/IE/0139/04	Podpis 		